

4

Libet

PREMIUM PROFESSIONAL



BETON
ARCHITEKTONICZNY

Libet STAMPO

Libet

PREMIUM PROFESSIONAL

BETON ARCHITEKTONICZNY

4

Libet

www.libet.pl



WSTĘP

Detale nadają rzeczywisty wymiar tworzonej całości, wzbogacając miejsca, w których spędzamy większość naszego czasu. Obecnie coraz większą wagę przykładamy do wyglądu naszego otoczenia, umiemy dostrzegać udane prace architektów i projektantów, doceniamy nowe pomysły. Z entuzjazmem przyjmujemy kreatywne rozwiązania, które ułatwiają życie i upiększają naszą codzienność.

Dlatego w Libet stworzyliśmy wyjątkową kolekcję, dedykowaną właśnie architektom, designerom i inwestorom - Libet Stampo. Produkty te powstają dzięki doświadczeniu i wiedzy naszych pracowników, którzy metodą ręczną, z należytą starannością i artystycznym zacięciem, tworzą unikatowe dzieła. Elementy Stampo są odzwierciedleniem modernistycznego piękna betonu architektonicznego i niepowtarzalnej struktury zastosowanego materiału. W skład linii wchodzi funkcjonalne formy, które mogą stać się nie tylko nowoczesną ozdobą otoczenia posesji, ale też praktycznym detalem o określonej funkcji. Elementy Stampo świetnie wpisują się zarówno w klimat prywatnych, jak i publicznych przestrzeni. Skutecznie przyciągają uwagę w nowoczesnych, minimalistycznych aranżacjach, dopełniając kompozycję stworzoną z eleganckich kostek czy płyt.

Zeszyt Libet Stampo prezentuje poszczególne produkty oraz możliwości ich zastosowania w przestrzeni prywatnej i publicznej. Można w nim znaleźć także szereg praktycznych informacji na temat rodzajów wykończenia powierzchni oraz możliwości zamówienia elementów Stampo.

Zapraszamy do lektury!

WŁAŚCIWOŚCI PRODUKTÓW



Odporność na warunki atmosferyczne



Beton architektoniczny



Impregnowane na etapie produkcji





PLASTER MIODU biały betonowy
(Stampo)

Libet STAMPO

Plaster miodu



Donica



Sześćcian



Kula



Piłka golfowa



KULA biały betonowy
(Stampo)



Kolekcja Libet Stampo to z jednej strony estetyczne ozdoby i oryginalne detale, będące urozmaicheniem otoczenia posesji, a z drugiej – niezwykła funkcjonalność i szerokie możliwości zastosowania. Elementy z betonu architektonicznego sprawdzają się doskonale: w charakterze małej architektury ogrodowej i miejskiej, w budynkach mieszkalnych oraz obiektach użyteczności publicznej, na zewnątrz, ale też wewnątrz.

BETON

ARCHITEKTONICZNY



SZEŚCIAN
praktyczny stolik

Kostka o wymiarach 50x50x50 cm może być stosowana jako stolik, siedzisko, ogranicznik wjazdu lub element dekoracyjny. Jej regularny kształt nadaje aranżacji mocnego, nowoczesnego charakteru. Sześciiany można z powodzeniem łączyć z nawierzchniami z płyt Monza i Maxima lub kostkami Quadro. Świetnie sprawdzą się jako element zabudowany zarówno na żwirze, jak i trawniku (produkt dostępny w standardowej ofercie).



DONICA
nowoczesny kwiatnik



KULA
oryginalny detal

Kula o średnicy 30 cm, 60 cm lub 90 cm pięknie podkreśli zielen trawnika, przelamując jednocześnie geometryczne kształty kostek i płyt tarasowych. Może być wykorzystana zarówno jako element ozdobny, jak i praktyczny, oryginalny ogranicznik wjazdu (produkt dostępny w standardowej ofercie).

Donica o wymiarach 50x50x50 cm, 100x50x50 cm lub 50x50x100 cm będzie nie tylko designerskim kwiatnikiem, ale i ciekawym elementem dekoracyjnym oraz sposobem na podział przestrzeni na określone strefy (produkt dostępny w standardowej ofercie). Donice posiadają cokoły montażowe, niewidoczne po zabudowie na miękkim podłożu.

Piłka golfowa o średnicy 60 cm świetnie uzupełni nowoczesną aranżację przydomowej czy publicznej przestrzeni. Ten wyjątkowy, elegancki detal może pełnić także funkcję ogranicznika wjazdu (produkt dostępny w standardowej ofercie).



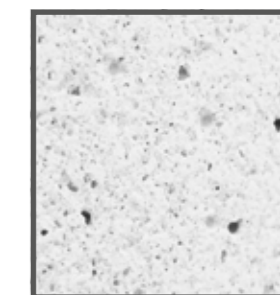
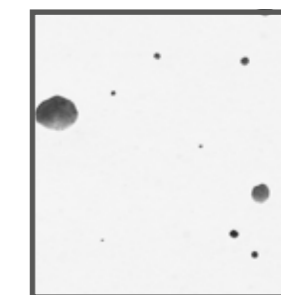
PIŁKA GOLFOWA
estetyczny ogranicznik wjazdu

Plaster miodu to najnowsza propozycja w linii Stampo. Produkt dostępny jest w dwóch wariantach - pełnym lub ażurowym, oba o wymiarach 90x78x45 cm. Wersja pełna może służyć jako praktyczne, designerskie siedzisko lub stolik. Z kolei wariant ażurowy idealnie sprawdzi się jako nowoczesna ozdoba lub oryginalna donica (produkt w stałej ofercie).

Wielkoformatowe płyty z betonu architektonicznego stanowią doskonale uzupełnienie nowoczesnej i minimalistycznej zabudowy tarasów, placów oraz innych prywatnych czy publicznych przestrzeni. Można je łączyć z pozostałymi produktami z oferty Libet, np. płytami Maxima lub kostkami Quadro. Ze względu na możliwość montażu płyt na żwirze lub trawniku, są świetnym materiałem na oryginalne ścieżki, ułożone w otoczeniu zieleni (produkt dostępny wyłącznie na zamówienie).

To tylko niektóre propozycje, prezentujące wachlarz zastosowań produktów z kolekcji Libet Stampo, bo ich funkcje są tak szerokie, jak szeroka jest inwencja i kreatywność projektanta.

Każdy z elementów, wykonany ręcznie technologią odlewniczą, będzie osobliwym dziełem, powstałym z naturalnego surowca, jakim jest beton architektoniczny. Produkty Stampo posiadają wszystkie cechy właściwe dla tego typu materiału. Wyróżniają się więc niejednorodną kolorystyką, nierównomiernym rozłożeniem barw oraz charakterystycznymi porami, które są kwintesencją natury betonu. Występujące na nich pustki i wżery, zawsze rozłożone są w sposób nieregularny, niejednorodny, o różnej intensywności i w różnicowanych ilościach, co każdy egzemplarz czyni wyjątkowym i unikalnym.



Wszystkie te atuty, w których tkwi piękno produktów Stampo, można kreatywnie wykorzystać wokół prywatnej posesji czy w przestrzeni publicznej. Niemal nieograniczone możliwości wynikają z faktu, że na zamówienie możemy stworzyć także inne produkty z betonu architektonicznego, odpowiadające założonej koncepcji aranżacyjnej.



PLASTER MIODU
wersja pełna i ażurowa

RÓŻNE RODZAJE WYKOŃCZENIA POWIERZCHNI

Produkty z kolekcji Libet Stampo występują w dwóch rodzajach wykończenia - w postaci betonu architektonicznego naturalnego („surowego”) oraz piaskowanego.

Piaskowanie to dodatkowy zabieg, jaki można zastosować w przypadku produktów Stampo. Polega ono na zmianie struktury powierzchni za pomocą poddania jej działaniu strumienia piasku pod wysokim ciśnieniem. Piasek matuje powierzchnię, czyni ją delikatnie szorstką i bardziej porowatą - pozwala delikatnie odsłonić strukturę kruszywa. W przypadku elementów z mocno widocznymi porami po wypięskowaniu ich struktura dodatkowo nabiera intensywności i wyjątkowości. Piaskowane produkty ułożone na gruncie (przeznaczone do utwardzenia np. ciągów dla pieszych) wykazują lepszą antypoślizgowość niż podłoże z „surowego” betonu architektonicznego. Dodatkowo, na elementach można zastosować piaskowanie wybiórcze, które daje duże możliwości znakowania oraz tworzenia wyjątkowych detali.



PLASTER MIODU
surowy biały beton



KULA
surowy biały beton

ZNAKOWANIE PRODUKTÓW STAMPO

Pomysłowość, funkcjonalność i bezpieczeństwo to najważniejsze walory zagospodarowania terenu, zarówno prywatnej posesji, jak i obiektów w przestrzeni publicznej. Coraz częściej istotnym elementem staje się także dbałość o estetykę, w której niejednokrotnie kluczową rolę odgrywają oryginalne i przemyślane detale. Wychoząc naprzeciw kreatywności architektów i projektantów, poza piaskowaniem wybiórczym, przygotowaliśmy także alternatywny sposób znakowania produktów z linii Stampo - wytrawianie kwasem. Wzory wykonane tą metodą będą subtelne, podczas gdy detale naniesione poprzez piaskowanie wybiórcze, stworzą wyraźny stemplel na powierzchni betonu. Oba sposoby pozwolą zaprojektować elementy, które nadadzą przestrzeni wyjątkowego charakteru.

Dowolnie zaprojektowany wzór lub detal może zostać naniesiony na płytę jedną z wymienionych metod, dając trwałe i niezmywalne, a przy tym oryginalne i efektowne desenie.



SZEŚCIAN
wzór wytrawiony kwasem



SZEŚCIAN
wzór wytrawiony kwasem

STWÓRZ Z NAMI PRZYJAZNĄ PRZESTRZEŃ

Ograniczeniem dla tworzenia znaków czy detali jest wyłącznie pomysłowość projektanta. Oryginalne kostki z naniesionym logo będą niezwykle ozdobą, wzmacniającą wizerunek oraz budującą prestiż firmy lub instytucji publicznej. Z kolei nawierzchnia szkolnego lub przedszkolnego podwórka wzbogacona rysunkiem gry w klasy z pewnością ucieszy wszystkich małych bywalców. Stemple naniesione na elementy Stampo i wykorzystane w przestrzeni publicznej mogą tworzyć unikalny kod miasta, stając się ciekawą formą przewodnika. Dzięki takim trwałym śladom umieszczonym np. na sześcianie służącym jako ogranicznik wjazdu lub ozdoba ustawiona w obrębie rynku, stacji metra czy dworca, możemy pomóc odnaleźć gościom i turystom ważne i ciekawe miejsca w naszym mieście, wskazując kierunek drogi do ZOO, teatru, kina, restauracji, klubu albo parku.



SZEŚCIAN
wzór wytrawiony kwasem

STAMPO NA ZAMÓWIENIE

W ramach kolekcji Stampo możliwe jest skorzystanie z produktów dostępnych w standardowej ofercie lub zamówienie elementów według indywidualnego projektu. W drugim przypadku tworzone są formy odlewnicze, pozwalające przygotować wyrób zgodny z koncepcją projektanta czy inwestora. Należy jednak pamiętać, że elementy małej architektury ulic i ogrodów nie mogą stanowić części konstrukcyjnych nawierzchni. Ponadto maksymalna długość elementu wynosi 180 cm, a waga – 600 kg. Do zamawiającego należy również decyzja, w jaki sposób zostaną wykończone krawędzie (fazowane, zaokrąglone lub „na ostro”). Możliwe jest wykonanie elementów w 3 kolorach: biały (Stampo), szary (betonowy) oraz czarny (grafitowy).

Każda tego typu produkcja wymaga ustalenia indywidualnego terminu realizacji, jak również wiąże się z kaucją w wysokości min. 30% wartości zamówienia. Do zamówienia powinien być także dołączony zwymiarowany rysunek.



PLASTER MIODU
wersja o mniejszej grubości
dostępna na zamówienie



BŁOKI z betonu
architektonicznego
realizacja na zamówienie



KULA
kolor szary betonowy
dostępny na zamówienie

WAŻNE INFORMACJE DOTYCZĄCE LIBET STAMPO

Produkty w kolekcji Libet Stampo swoją oryginalność i wysoką jakość zawdzięczają zarówno ręcznej metodzie produkcji, charakteryzującej się starannością prowadzonych prac, jak i wykorzystaniu najwyższej jakości mieszanki betonowej. Tym, co dodatkowo wyróżnia Kule oraz Piłki golfowe dostępne w ofercie Libet jest to, że jako jedyne tego typu produkty na polskim rynku, posiadają jednolitą, bezszwową formę.

Jednak w przypadku zabudowy z wykorzystaniem elementów z betonu architektonicznego, należy wziąć pod uwagę, że na odbiór ich formy i estetyki ogromny wpływ mają warunki atmosferyczne. Warto pamiętać, że są to produkty wytwarzane z surowców naturalnych, dlatego przebarwienia i czasowe zmiany kolorystyki, powstałe w wyniku zmiennej wilgotności powietrza, są ich cechą charakterystyczną. Beton architektoniczny jest surowcem trwałym. Pomimo tego nie rekomendujemy do pielęgnacji produktów Stampo używania agresywnych preparatów czyszczących lub innych środków chemicznych wchodzących w reakcję z betonem lub impregnatem.

Wyroby z kolekcji Stampo są impregnowane bezbarwnym środkiem już na etapie produkcji, co wpływa na zmniejszenie ich zdolności do absorpcji wody, zwiększa odporność na niszczące działanie mrozu oraz ogranicza powstawanie przebarwień i zabrudzeń, jednak nie eliminuje ich w 100%.



KULA
biały betonowy



PLASTER MIODU
wersja ażurowa

Elementy małej architektury przeznaczone są do stosowania zarówno wewnątrz, jak i na zewnątrz oraz w zastosowaniach, w których zadeklarowane parametry techniczne są wystarczające – zgodnie z deklaracją właściwości użytkowych. Nie zaleca się montażu płyt betonowych w miejscach stale narażonych na bezpośredni kontakt z wodą czy środkami chemicznymi. Montaż płyt powinien zostać wykonany zgodnie z zasadami sztuki budowlanej.

Warto również pamiętać, że zabudowa elementów z linii Stampo wymaga szczególnej ostrożności, także ze względu na znaczną wagę produktów, dlatego powinna być dobrze przemyślana i zaplanowana. Należy zwrócić uwagę zarówno na sposób w jaki będą transportowane czy montowane produkty, jak i na miejsce docelowej ekspozycji. Beton jest materiałem bardzo twardym i wytrzymałym, ale zarazem kruchym i wrażliwym na uderzenia ostrymi przedmiotami, dlatego zdecydowanie najmniej odpowiednimi narzędziami do przenoszenia elementów Stampo są metalowe pręty czy stalowe liny. Montując produkty z betonu architektonicznego, powinniśmy zadbać, aby narzędzia stykające się z jego powierzchnią były odpowiednio zabezpieczone, najlepiej elastycznym, nie-

brudzącą i nierysującą powłoką, jak np. gruby zwój tkaniny czy filmu. Warto także zwrócić uwagę na czystość rzeczy (np. roboczych rękawic), które mogą mieć kontakt z betonem, ponieważ można go trwale zabrudzić.



DONICA
cementowo-grafitowy

WAŻNE INFORMACJE DOTYCZĄCE LIBET STAMPO

Produkty z betonu architektonicznego Libet Stampo to rozwiązanie o niemal nieograniczonych możliwościach kształtowania charakteru przestrzeni poprzez oryginalne detale. Prosty design tych elementów idealnie współgra z estetycznymi założeniami nowoczesnej i minimalistycznej zabudowy. Produkty Stampo służą nie tylko jako estetyczny akcent, który podkreśli bryłę budynku czy klimat ogrodu, ale też pełnią wiele użytecznych funkcji. Dlatego znajdują zastosowanie w projektach aranżacji przestrzeni publicznej oraz prywatnej.

REALIZACJE

STAMPO



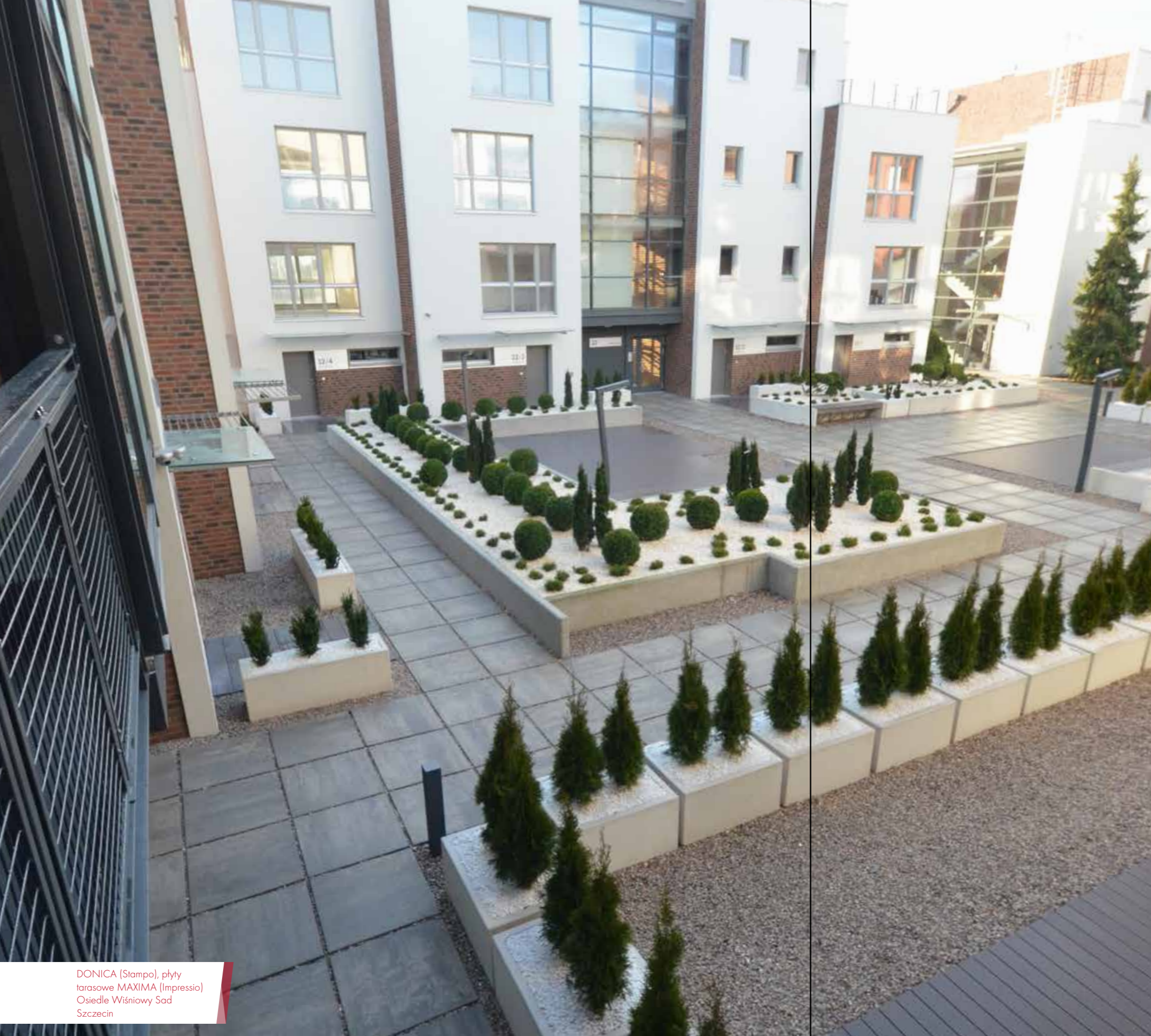
SZACHOWNICA - element
Stampo na zamówienie
Plac wolności
Świnoujście



BLOK z betonu architektonicznego
Plac wolności
Świnoujście



BLOK z betonu architektonicznego
Plac wolności
Świnoujście



DONICA (Stampo), płyty tarasowe MAXIMA (Impressio)
Osiedle Wiśniowy Sad
Szczecin



DONICA
Osiedle Wiśniowy Sad
Szczecin

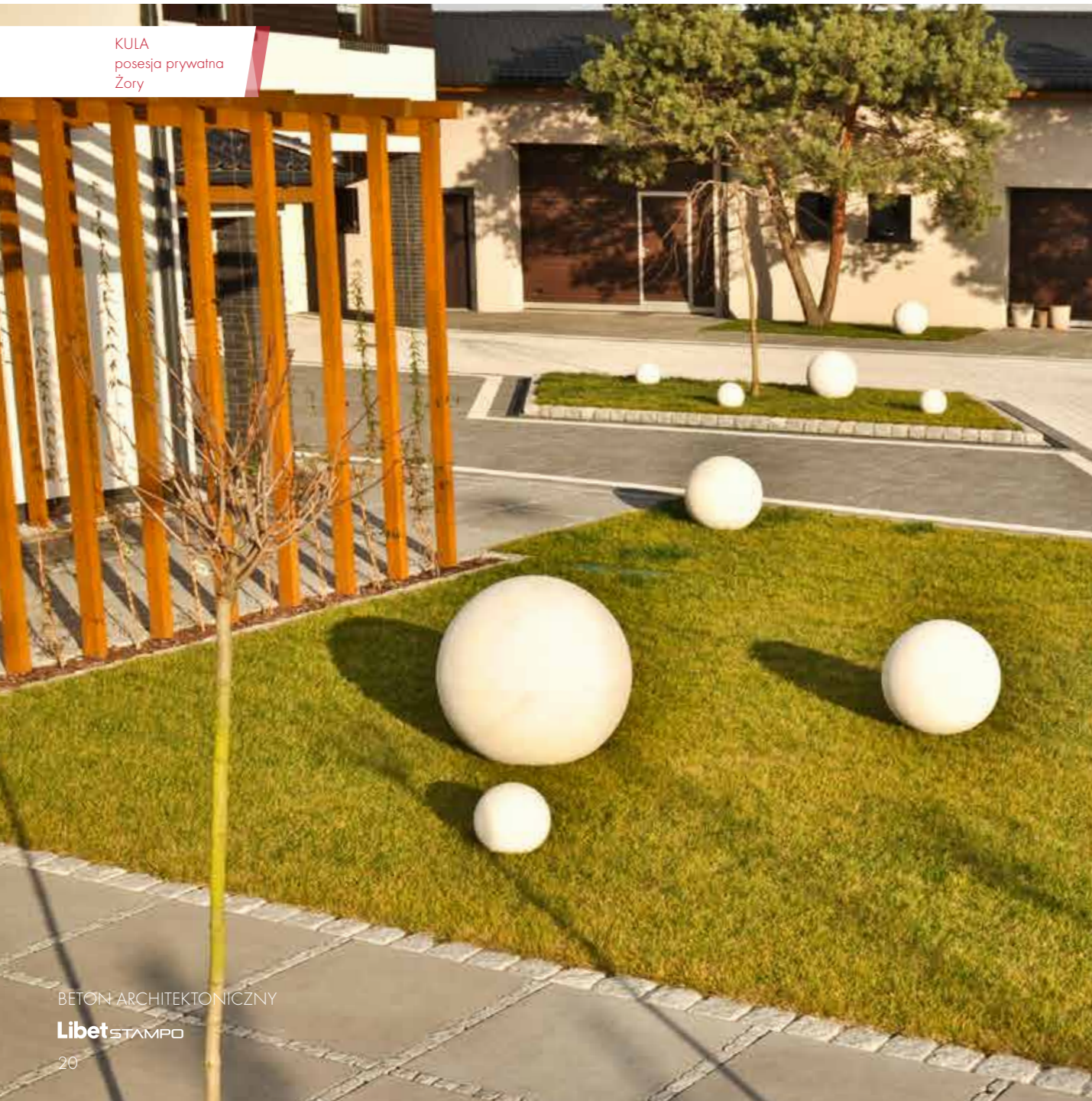


DONICA
Osiedle Wiśniowy Sad
Szczecin

KULA
posesja prywatna
Żory



KULA
posesja prywatna
Żory



KULA
posesja prywatna
Żory



SZEŚCIAN i DONICA
posesja prywatna
Żory



KULA
Osiedle 19. Dzielnica
Warszawa



KULA
Osiedle 19. Dzielnica
Warszawa



KULA
Osiedle 19. Dzielnica
Warszawa